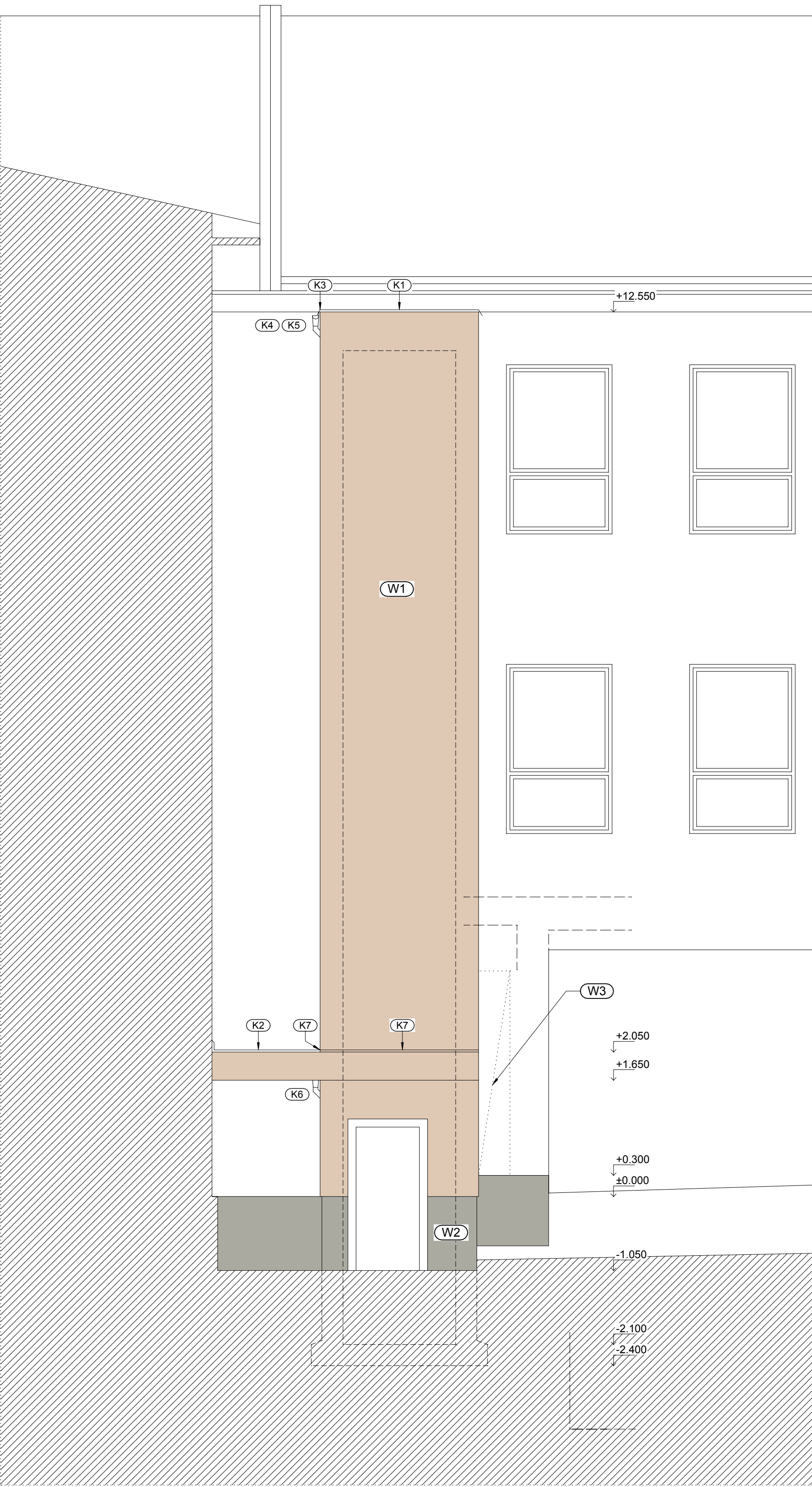
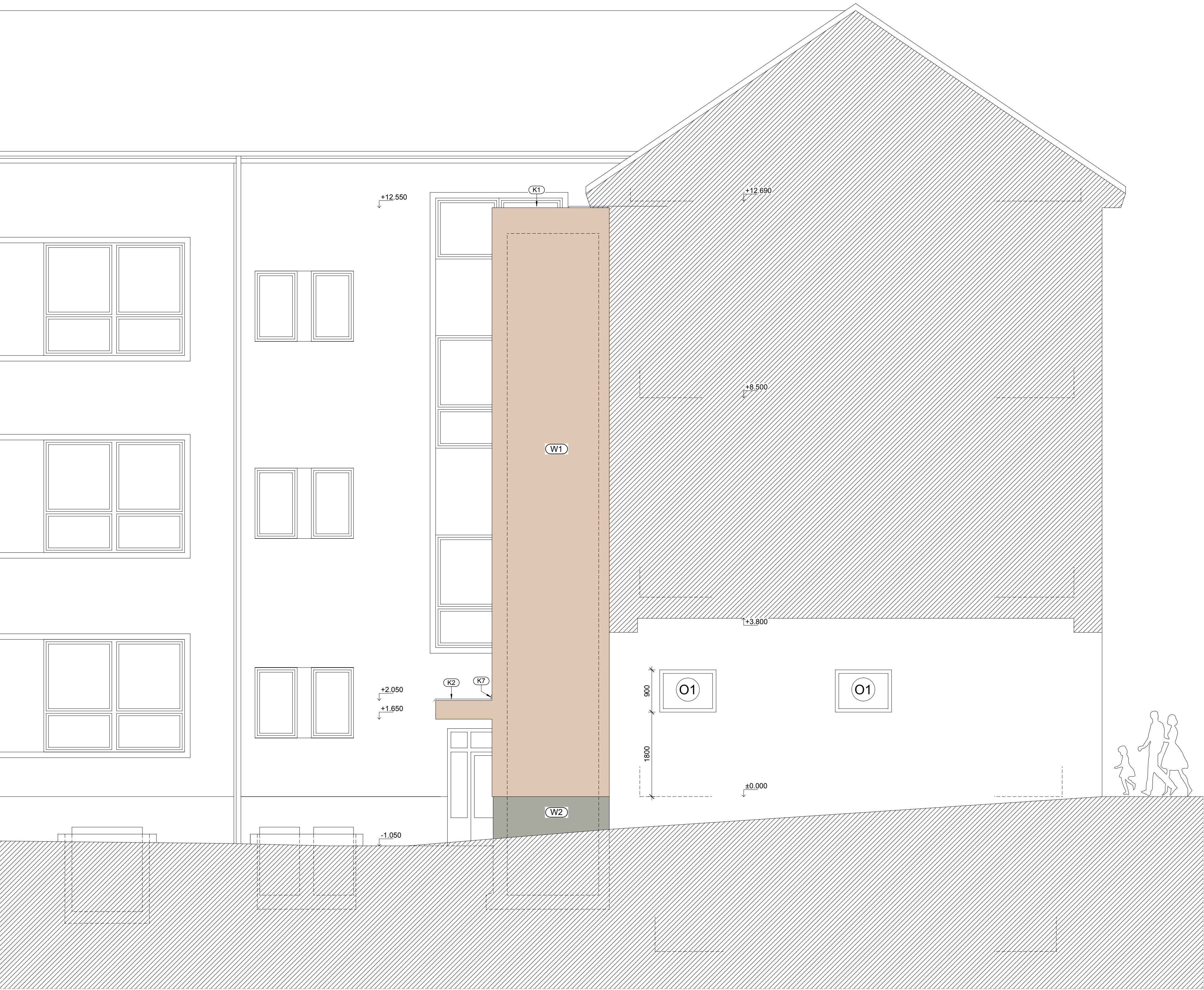


Pohled severozápadní (1:50)



Pohled jihozápadní (1:50)




Legenda

- HLAVNÍ PLOCHA - omítka škrábaná zrnitost 1,5; barva v odstínu tmavší bílé kávy (např. Caparol Ceramic 15)
- SOKL - omítka škrábaná zrnitost 1,5; barva v odstínu tmavší šedá (např. Caparol Venato 35)
- KRYTINA - modř. asf. pás s posypem - barva šedá
- KLEMPÍŘSKÉ KONSTRUKCE - AL plech, barva tmavě červená
- VÝPLNĚ OTVORŮ - plast, barva bílá RAL 9010

Barevné řešení fasády výtahu dle dřívě zpracované PD na zateplení budovy školy

+/-0,000 = úroveň podlahy v 1.NP

INDEX	ZNĚNA	DATA		JMENO	PODPS
Vedoucí projektant			Vedoucí zakázky	Zátko Tomáš Ing.	1:50
Projektant		Toman Vladimír Ing.	Schválil		
 BPO spol. s r. o. Lidická 1239 363 01 OSTROV Tel.: +420353675111 Fax: +420353612416 projekty@bpo.cz www.bpo.cz		ZAKÁZKA:		Karlovy Vary, ZŠ Truhlářská, budova Školní 9A - odborné učebny	
		ČÁST (SO,PS):		Architektonická a stavební konstrukční část	
		OBSAH:		Výtah - pohledy	
		OBJEDNATEL:		Statutární město Karlovy Vary	
				Číslo archivní:	
				Počet A4	Poradové číslo
				8	
				Stupeň projektu	
				PST	5
				Datum dokončení	
				31.08.2017	
				Číslo zakázky	8774-25
				BPO 1-97977	